

— GROUPE FER ÉVOLUTION —

URBAN-NT

FABRICATION ET POSE DE MOBILIER URBAIN

PARTENAIRE DES ARCHITECTES & DESIGNERS

www.urbannt.fr

Édito

URBANNT apporte son savoir-faire dans la conception et la fabrication de mobilier urbain pour les collectivités.

URBANNT est devenu un acteur incontournable dans l'aménagement urbain.

Nous avons conçu notre gamme de mobilier urbain avec l'aide d'architectes de renom.

Nous vous laissons découvrir ce catalogue

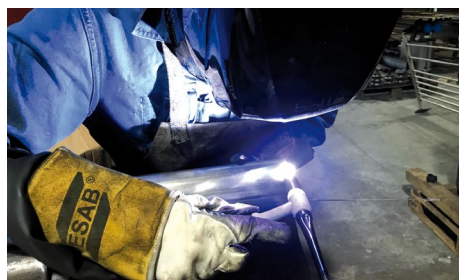
NOS ATELIERS BASÉS À **MONTPELLIER**

*Atelier de fonderie : FDR notre partenaire basé à Roquevaire (13)

ATELIER ACIER



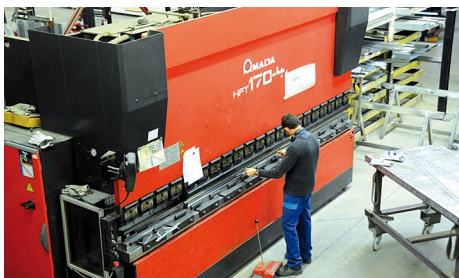
ATELIER INOX



ATELIER DÉCOUPE LASER



ATELIER PLIAGE



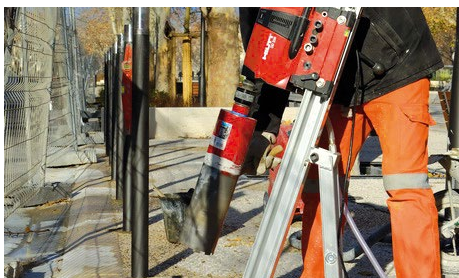
ATELIER THERMOLAQUAGE



LA FONDERIE *



LA POSE



DEUX AGENCES COMPLÈTENT NOTRE OFFRE

URBANNT PROVENCE à Marseille
URBANNT SUD-OUEST à Toulouse

Ainsi qu'un partenaire distributeur exclusif
- TSMP Nouvelle Aquitaine

BUREAU D'ÉTUDE

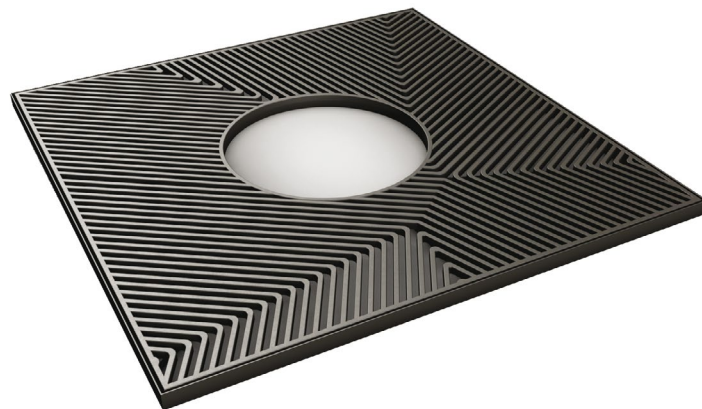


Lucille Soufflet

Portée par une réflexion sur l'espace public, Lucille Soufflet, designer industriel diplômée de L'ENSAT la Cambre à Bruxelles, a rapidement orienté sa création dans la conception de mobilier urbain. Elle est auteure de différentes réalisations en France, en Belgique et à l'étranger : Bruxelles, Marseille, Mulhouse, Francfort ou Le Touquet... nombreuses sont les villes qui ont eu confiance en la qualité et la pertinence de son travail.

EVOLVE

GRILLE REF GA0866
BORNE REF BO6600



Matière : Fonte GS
Finition : Primaire noir, finition thermolaquée en plus-value

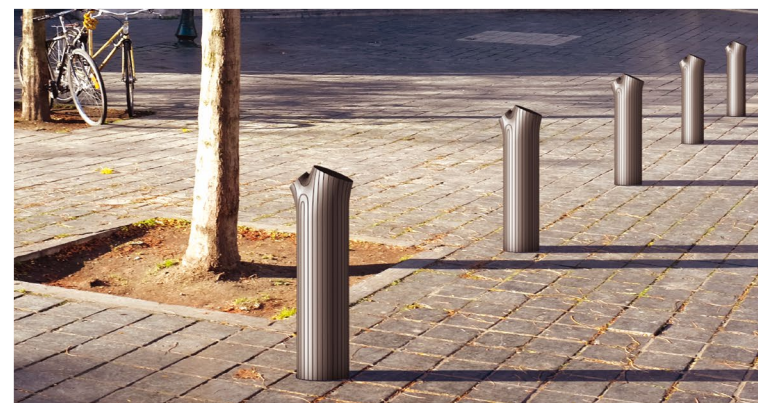
Dimension 1 500 x 1 500 mm
Ø ouverture : 600 mm



Fixation par scellement de 200 mm dans le sol, option : fusible

Matière : Fonte GS
Finition : Primaire epoxy et peinture polyuréthane

Ø 220 mm | Hauteur hors sol : 600 mm



EVOLVE

CHAISE REF BA0867

BANC REF BA0866



Pied en fonte.
Assise, dossier et tablettes en bois exotique
d'épaisseur 30 mm.

Matière : Fonte GS
Finition : Primaire noir, finition thermolaquée en
plus-value

H 830 mm | L 800 mm | l 730 mm



Pied en fonte.
Assise, dossier et tablettes en bois exotique
d'épaisseur 30 mm.

Matière : Fonte GS
Finition : Primaire noir, finition thermolaquée en
plus-value

H 830 mm | L 2130 mm | l 730 mm



Foster + Partners

Foster + Partners est une des principales agences d'architecture britannique. Fortement associée à son fondateur Norman Foster, elle s'est illustrée par de nombreuses constructions d'immeubles de grande hauteur. Le Carré d'Art à NIMES, l'aménagement du Vieux Port et le pont de Millau font partie notamment de ses réalisations en France.

CANEBIÈRE Coloris : au choix

BORNE REF BO3800

POTELET REF POT3800



Borne en fonte avec double gorge, avec système fusible.

H 600 mm | \varnothing 250 mm



Potelet en acier avec tête à double gorge en fonte.

H 1000 mm | \varnothing 76 mm

option haute visibilité
par bandes blanches.



CANEBIÈRE Coloris : au choix

BANC REF BA3800A

BANC REF BA3800B

APPUI-VÉLO REF AV3800



option : lamellé collé

Banc avec piètement en fonte GS, assise et dossier en bois exotique Iroko (FSC).
Bois massif.

L 3000 mm | l 685 mm | H 755 mm



Appui-vélo en fonte GS

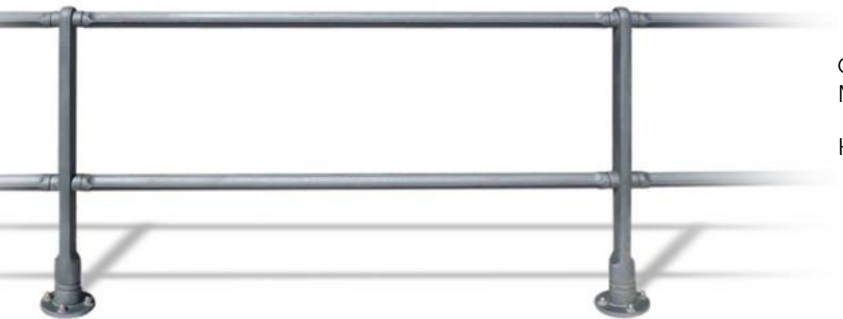
L 280 mm | l 60 mm | H 915 mm



CANEBIÈRE Coloris : au choix

GARDE-CORPS REF GC3800

CORBEILLE REF COR3800



Garde-corps en fonte GS. Fixation sur platine.
Main courante de \varnothing 50 mm

H 900 mm | Entraxe poteaux 1500 mm



Corbeille cylindrique ajourée en tôle acier, couvercle
avec cendrier intégré et porte sac pivotant, conte-
nance 100 litres.
Visibilité du contenu répondant aux normes de la loi
Vigipirate.

H 800 mm | \varnothing 500 mm



Etablie à Toulouse, l'agence COT participe à de nombreux projets de renouvellement et de développement urbain sur la métropole : Projet TAE (troisième ligne de métro), étude prospective de développement du territoire toulousain à 20-30 ans, renouvellement des cœurs de quartiers...

Elle réalise des projets de maîtrise d'œuvre d'espaces publics (places, jardins, rues) ainsi que des projets architecturaux de logements. Elle est également urbaniste en chef de plusieurs ZAC.

L'équipe de l'Agence COT réunit l'ensemble des compétences qui participent à la conception de l'espace urbain: Paysagistes, Urbanistes et Architectes. Elle a pour ambition de porter des projets durables et pérennes, justes et inventifs, capables de relever les défis de la ville de demain.

COMBIKOT

BANC COMBIKOT TYPE A REF BA0832

BANC COMBIKOT TYPE B REF BA0833

TRANSAT COMBIKOT TYPE C REF BA0834



Banc avec piétements en acier

Type A : L 1880 mm | H 820 mm | I 726 mm

Type B : L 2680 mm | H 820 mm | I 726 mm

Structure en acier. Lames de bois exotique (Niangon), vissées par l'intérieur.

Transat et repose pieds avec piétement en acier

Type C : L 1272 mm | H 879 mm | I 500 mm

Repose pied : L 300 mm | H 333 mm | I 500 mm

Structure en acier. Lames de bois exotique (Niangon), vissées par l'intérieur.

COMBIKOT

ASSISE 1 REF BA0835

ASSISE 2 REF BA0836

TABLE BASSE REF Di3200

CHAISE SIMPLE REF BA0837

CHAISE ACCOUDOIRS REF BA0838



Assise avec piétements en acier (1) (2)

Assise 1 : L 660 mm | H 380 mm | l 470 mm

Assise 2 : L 660 mm | H 380 mm | l 570 mm

Structure en acier. 5 lames de bois exotique (Niangon), vissées par l'intérieur.

L'assise 2 est renforcée à l'avant et à l'arrière de 8 lames de bois (Niangon) au total.

Table basse avec piétements en acier

Table basse : L 660 mm | H 450 mm | l 470 mm .

Structure en acier. 4 lames de bois exotique (Niangon), vissées par l'intérieur.

Chaise avec piétements en acier

Chaise simple : L 726 mm | H 820 mm | l 660 mm

Structure en acier. Composé de 4 lames de bois exotique (Niangon) pour l'assise et de 3 lames de bois exotique (Niangon) pour le dossier.

Alain Marguerit

L'atelier des Paysages fonctionne en équipe polyvalente sous la direction d'Alain Marguerit et de Sonia Agogué-Marguerit.

Prix de l'aménagement urbain mention spéciale en 1994: centre-ville Vaulx-en-Velin / Chevalier des Arts et des Lettres 2000 / Trophée de l'aménagement urbain 2007 / Transformation du centre-ville de Vaulx-en-Velin (69) / Prix d'architecture Pierre Naturelle 2008 / Montée de la Grande Côte à Lyon 1er Label pôle d'excellence de cœur de Ville 2009 / Centre-ville avec la mutation des places centrales de Givors (69) / Trophée des «Bétons d'aménagement et décoratifs» / Prix spécial du Jury Quai de l'Isère à Grenoble (38) 2013.

CÉZANNE Coloris : au choix

BORNE REF BO4300

POTELET REF POT4300



Borne en acier et tête inox.
Hauteur : 12 mm avec écusson bronze personnalisable.

H 800 mm | ø 159 mm



Potelet en acier et tête inox.
Hauteur : 100 mm avec écusson bronze personnalisable.

H 1000 mm | ø 76 mm

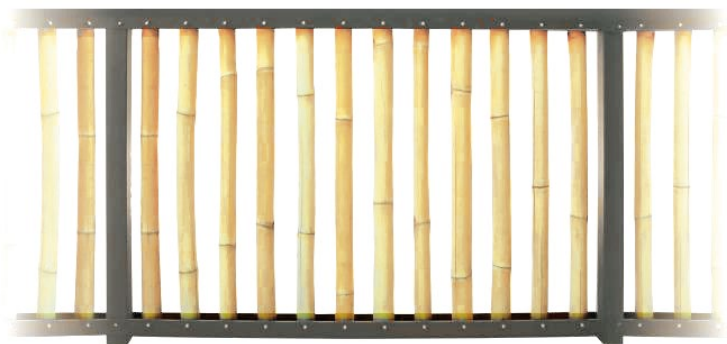


CÉZANNE

Coloris : au choix

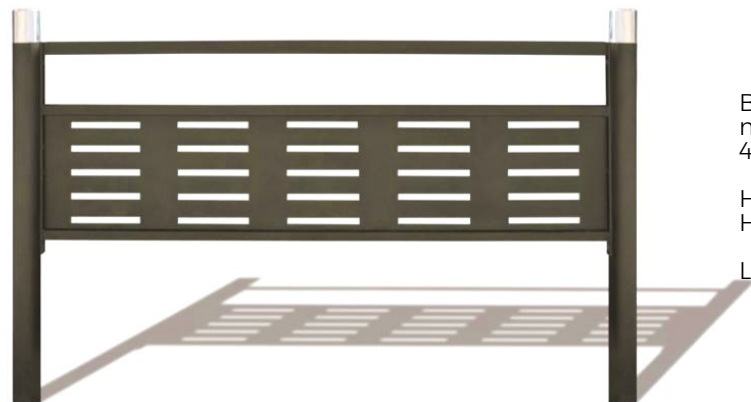
GARDE-CORPS REF GC3500

BARRIÈRE REF BAR3700



Garde-corps en acier et bambou constitué de montants tube carré 70x70 mm ; main courante en tôle pliée largeur : 80 mm, remplissage en bambou \varnothing 60/70 mm.

H 1000 mm



Barrière en acier composée de potelets \varnothing 76 mm (POT4300), main courante en fer plat 40x15 et remplissage par tôle ajourée.

Hauteur hors sol main courante : 1100 mm

Hauteur hors sol potelets : 1200 mm

L 1665 mm



CÉZANNE

Coloris : au choix

CORBEILLE REF COR4300

CENDRIER REF CE4300



Corbeille en tôle acier ajourée avec couvercle pivotant et verrouillable par clé à empreinte triangle, fournie avec seau carré en acier galvanisé, contenance 52 litres.

H 790 mm | Section 395 x 395 mm



Corps en tube carré acier ajouré, bac cendrier inox amovible par clé triangle relié par câble inox. Fixation sur platine.

H 1000 mm | Section 150x150 mm



CÉZANNE

Coloris : au choix

BANQUETTE REF BA0813

ASSISE REF BA0814

LISSE BASSE REF LB4300



Assise composée de lattes en bois exotique (Niangon) section 80x40 mm lasurées à l'huile naturelle. Supports acier à sceller. Possibilité de les positionner bout à bout.

Hors fourniture support béton (fournis sur mesure / demande).

L 1000 mm | l 510 mm | H 72 mm



La banquette est composée de lattes en bois exotique (Niangon) section 80x40 mm lasurées à l'huile naturelle et support acier à sceller. Possibilité de les positionner bout à bout.

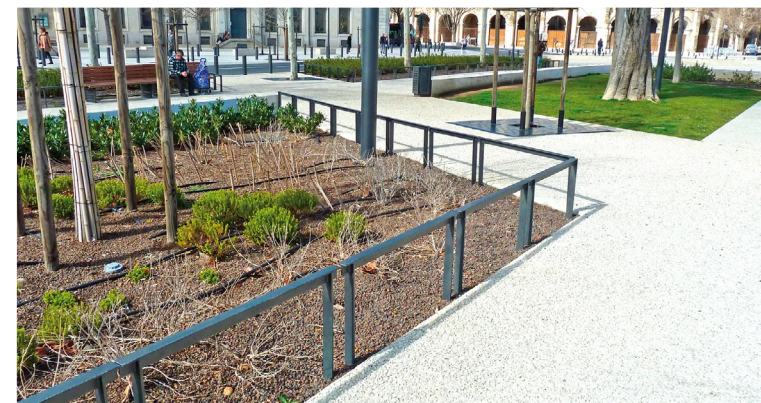
Hors fourniture support béton (fournis sur demande / demande).

L 1000 mm | l 1640 mm | H 450 mm



Lisse basse en acier, fer T 50x50 mm et montants en fer plat 50x10 mm.

H 620 mm | Entraxe montants : 1000 mm



CÉZANNE

Coloris : au choix

GRILLE REF GA4300A

GRILLE REF GA4300B

GRILLE REF GA4300C

BANC REF BA0815

ANTI-SLIDE REF AS3000



Grille d'arbre avec motifs ajourés découpés.
Ce modèle permet d'être découpé pour s'adapter à l'arbre.
Grille en plusieurs parties assemblées par boulonnage.
Conforme à la norme P98-350 d'accessibilité PMR.
Cadre support fourni.



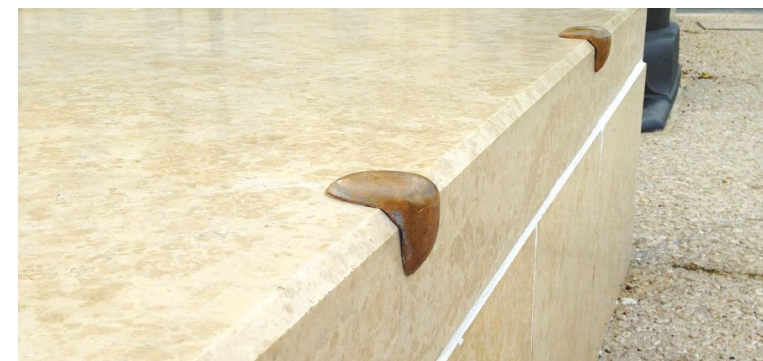
Banc composé de lattes en bois exotique (Niangon)
section 80x40 mm lasurées aux huiles naturelles et
piètement acier.

L 1850 mm | l 630 mm | H 800 mm



Anti-slide en bronze à sceller. Finition brute.

L 65 mm | l 135 mm | H 58 mm



Gilles Amphoux

Architecte Paysagiste
DPLG dans le Gard, riche
d'une expérience diver-
sifiée, nourrie d'une ré-
flexion constante sur
l'aménagement des ter-
ritoires et des espaces
publics. Il s'attache dans
chacun de ses projets à
analyser et à proposer
des modifications de l'es-
pace en termes d'usages,
d'image, de relations
(visuelles, spatiales, ...),
d'identité et de quali-
té de vie en s'appuyant
sur des réalités urbaines,
paysagères et sociales.
Il en résulte des projets
inscrits dans leur site et
dans leur histoire, où le
mobilier urbain prend
toute sa place, pensé
comme une signature
du site.

HANABA Coloris : au choix

CENDRIER REF CE2400

CORBEILLE REF COR2400A

CORBEILLE REF COR2400B



Corps en tube carré acier avec motif résille
découpé en partie haute, bac cendrier inox
amovible, relié par chaîne.
Fixation sur platine.

H 1000 mm | Section : 150x150 mm



Corbeille rectangulaire en acier, bac
amovible par clé triangle. Fixation sur
platine.

Contenance : 50 litres.

H 800 mm | Section 390x310 mm



HANABA Coloris : au choix

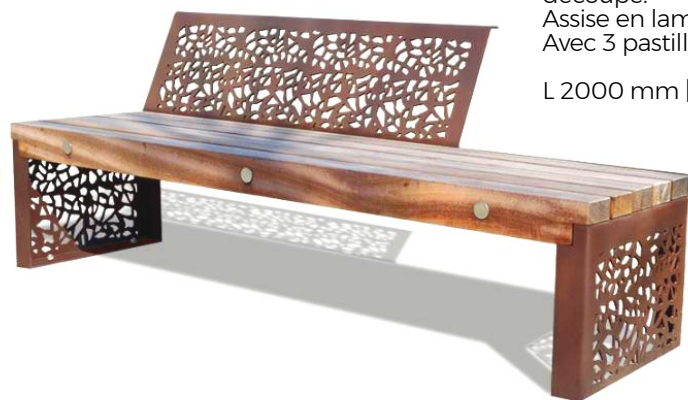
CUBE REF BA2600

BANC REF BA2400



Cube pouvant faire office de siège en tôle acier avec motif résille découpé, doublé de plexiglass blanc diffusant. (Éclairage intérieur non-fourni).

L 700 mm | H 400 mm | l 700 mm



Banc avec piètement et dossier en tôle acier avec motif résille découpé. Assise en lames de bois de section 100x95 mm (tatajuba). Avec 3 pastilles de finitions en inox finition poli vibrée.

L 2000 mm | l 1680 mm | H 790 mm



HANABA Coloris : au choix

BORNE REF BO3600B

CHASSE ROUE REF CR3600



Borne en acier constituée de deux tubes rectangulaires et d'une âme centrale et platine couvre joint.

H 800 mm | Section : 150x115 mm



Chasse roue en acier constituée de deux tubes et d'une âme centrale.

L 1300 mm | H 215 mm | Section : 150x115 mm



HANABA Coloris : au choix

JARDINIÈRE PLUS REF JA3700

JARDINIÈRE PLUS REF JA3700B

JARDINIÈRE REF JA3600



Jardinière carrée en tôle acier constituée de 8 éléments assemblés.

Section : 3000x3000 mm | H 1000 mm
Option banc : L 1850 mm | H 615 mm | I 510 mm



Jardinière JA3700-B



Jardinière en acier avec motif résille en partie haute doublé en tôle inox brossée sur les 4 côtés. Avec 4 pieds réglables.

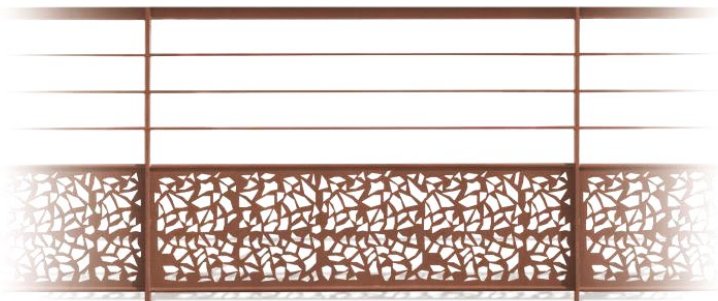
Section haute : 1000x1000 mm
Section basse : 850x850 mm | H 1000 mm



HANABA Coloris : au choix

GARDE-CORPS REF GC3600

LISSE BASSE REF LB3600



En conformité la norme NFP01-012.

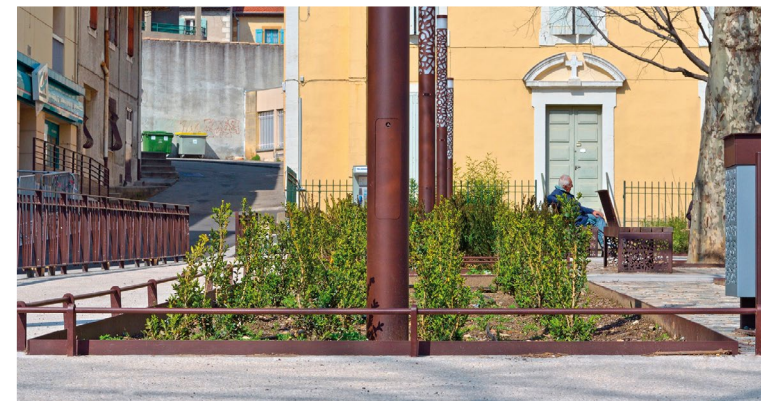
Garde-corps de sécurité en acier constitué de montants en fer plat 50x15 mm, main courante en fer T 50x50 mm. Barreaudage horizontal en fer plat 50x10 mm ; remplissage en tôle avec motif résille découpé.

H 1050 mm



Lisse basse en acier, rond \varnothing 16 mm et montants en fer plat 45x20 mm tous les 1,5 ML.

H 170 mm



MERELLE

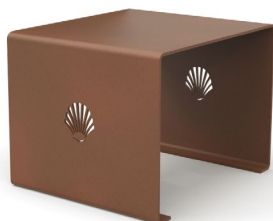
Coloris : au choix

SIÈGE AVEC DOSSIER ET ASSISE BOIS REF BA0863

SIÈGE AVEC DOSSIER REF BA0862

SIÈGE SANS DOSSIER ET ASSISE BOIS REF BA0861

SIÈGE SANS DOSSIER REF BA0860



Siège avec dossier

Siège en acier épaisseur 8 mm, avec motifs découpés laser (1).
Longueur : 600 mm | Hauteur d'assise : 450 mm | Profondeur : 520 mm

Avec dossier à 110°.
4 points de fixation.

Siège sans dossier

Siège en acier épaisseur 8 mm, avec motifs découpés laser (1).
Longueur : 600 mm | Hauteur d'assise : 450 mm | Profondeur : 520 mm

4 points de fixation.

(1) autres motifs sur demande

MERELLE Coloris : au choix

JARDINIÈRE ADOSSÉE REF JA6010

JARDINIÈRE TRONCONIQUE REF JA6000



Jardinière adossée

Jardinière en tôle d'épaisseur : 3 mm de forme demi-cylindre avec motifs découpés laser doublé en tôle inox brossé.

Longueur : 1000 mm | Largeur : 510 mm | Hauteur : 700 mm.



Jardinière tronconique

Jardinière de forme tronconique en tôle avec motif découpé laser sur chaque faces doublé en tôle inox brossé.

Dimensions : Section haute : 1000x1000 mm
Base : 850x850 mm | Hauteur : 1000 mm sur 4 pieds réglables.



MERELLE Coloris : au choix

CORBEILLE REF COR6000

CENDRIER REF CE6000



Corbeille

Corbeille rectangulaire en acier, bac amovible par clé triangle.
Fixation sur platine.

Contenance : 50 Litres.

Découpe laser motif Merelle doublé de tôle en inox brossé (1).

Dimensions : H. : 800 mm | Section : 390x310 mm.



Cendrier

Corps en tube carré acier avec motif découpé (sur 2 faces), doublé par tôle inox brossé.

Bac cendrier inox 304L amovible, relié par une chaîne.

Fixation sur platine.

H 1000 mm | 150x150 mm



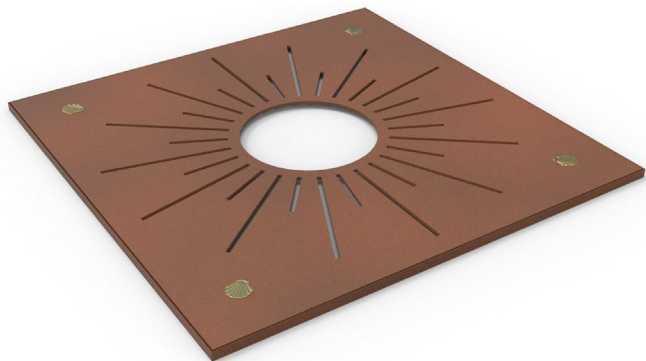
(1) autres motifs sur demande

MERELLE Coloris : au choix

GRILLE D'ARBRE REF GA6000

CACHE CONTENEUR REF Di2100A

CACHE CONTENEUR REF Di2100B



Grille d'arbre

Grille d'arbre carré.

Composée de 2 parties identiques, en acier découpé laser d'épaisseur 10 mm assemblées par boulonnage ; conforme à la norme P98-350 d'accessibilité PMR.

Dimensions 2000x2000 mm. Ouverture ronde \varnothing 600 mm

Cadre en cornière fourni.

4 clous Merelle en option.



Cache conteneur

Cache conteneur simple ou double, réalisé en tôles acier d'épaisseur : 3 mm.

Dimension : 2x (1500x1020 mm)

Hauteur : 1500 mm.

Portes à deux vantaux, découpé laser + pliage

Trappe d'accès sur charnière en partie haute

Dimension : 600x600 mm.



MERELLE Coloris : au choix

APPUI-VÉLO REF AV6000

BARRIÈRE REF BA6000



Appui-vélo

Appui-vélo en acier. Avec motif Merelle découpé laser en partie haute. (1)
Fixe à sceller.

L 100 mm | H 850 mm | I 70 mm



Barrière

Barrière en acier composée de 2 potelets Merelle.
Main courante en T d'épaisseur 6 mm.
Partie centrale en tôle avec motifs découpés laser dans profil d'encadrement. (1)

L 1500 mm | H 1000 mm



(1) autres motifs sur demande

MERELLE Coloris : au choix

ÉCUSSON REF CL60-M

POTELET REF POT6000

BORNE REF BO6000



Écusson

Écusson Merelle en bronze d'épaisseur totale : 4,5 mm (relief de 1,5 mm) à sceller au sol par tige filetée M10.

Longueur : 100 mm.

Potelet

Potelet en acier avec motif Merelle découpe laser (1).

Section : H : 80x80 mm

Hauteur : 1200 mm hors-sol

Fixe à sceller.

Option : amovible par clé à empreinte triangle de 8 mm.

option haute visibilité



Borne

Borne bicolore composée d'un plat central d'épaisseur 15 mm et de 2 tubes rectangulaires 150x50 mm.

Hauteur hors-sol : 500 mm.

Finition : Sablage, polyzinc et thermolaquage.

Plat central et couvre joint RAL : 9006 (gris silver).

2 Tubes rectangulaires RAL : Rouille givrée.

(1) autres motifs sur demande

HARA Coloris : au choix

BANC REF BA0842

JARDINIÈRE REF JA4200A

JARDINIÈRE REF JA4200B



Banc

Banc réalisé en tôle acier avec motif découpé laser.
Tôle de dossier / assise cintrée d'épaisseur : 8 mm.
Piètement d'épaisseur : 40 mm.

Scellement de 200 mm.
Option : Accoudoirs
Longueur : 1985 mm.



Jardinière

Jardinière de forme conique, tôle acier épaisseur 3 mm avec motifs découpés en partie haute. Posé sur 4 pieds réglables. Doublé par tôles en inox brossées.

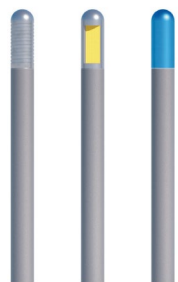
Grand modèle : Hauteur : 1000 mm
Ø bas : 800 mm
Ø haut : 950 mm

Petit modèle : Hauteur 860 mm
Ø bas : 610 mm
Ø haut : 740 mm



Jean-Marc Bourry

SCULPTEUR / DESIGNER



Annelé Réflecteur Lisse

UBIK

POTELET MIXTE ANNELÉ REF POT5010

POTELET MIXTE RÉFLECTEUR REF POT5011

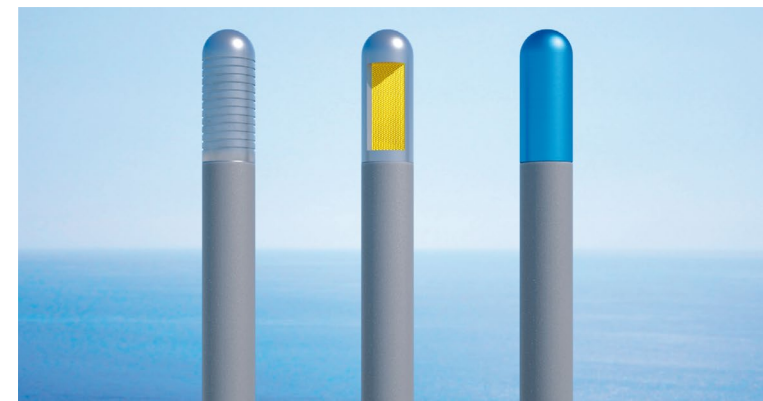
POTELET MIXTE LISSE REF POT5012

Ce potelet est constitué d'un tube d'acier et d'une tête moulée en trois versions : tête annelée, lisse ou tête signalétique pour plus de visibilité. Il se décline en fixe ou amovible et normes PMR.

ø 101 x h 1000 mm - poids 13 kg

Matières : fonte

Finitions : primaire époxy et peinture polyuréthane



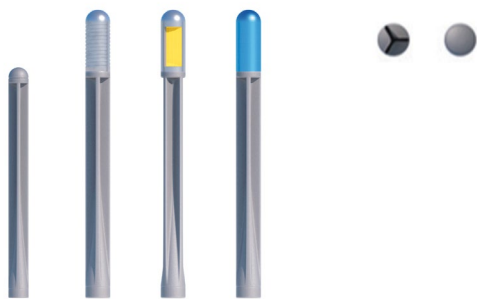
MERCOS

POTELET STANDARD REF POT5000

POTELET ANNELÉ REF POT5001

POTELET RÉFLECTEUR REF POT5002

POTELET LISSE REF POT5003



Standard Annelée Réflecteur Lisse

Potelet à section en étoile à trois branches en fonte. Il existe 4 têtes différentes : la tête standard, la tête annelée, la tête réflecteur et la tête lisse.

Il se décline en fixe ou en amovible et normes PMR.

ø 101 x h 1000 mm (potelet standard) | ø 101 x h 1200 mm (autres potelets) poids 35 kg / aluminium 13 kg

Matières : fonte

Finitions : primaire époxy et peinture polyuréthane



BOLID

CHAISE ACIER REF BA0823

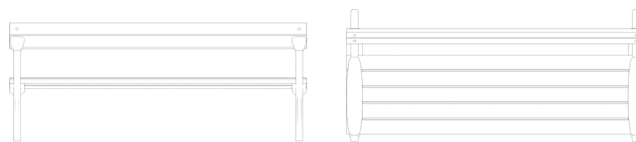
BANC ACIER 3 places REF B-200



Un élément unique permet de composer différents sièges en fonction de la longueur souhaitée et du nombre de piétements ou accoudoirs désirés.

L 900 mm | l 900 mm | H 800 mm

Matières : pieds fonte / lattes bois exotiques.
Finitions : primaire époxy et peinture polyuréthane - bois par lasure.



Un élément unique permet de composer différents sièges en fonction de la longueur souhaitée et du nombre de piétements ou accoudoirs désirés.

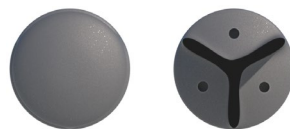
L 1700 mm | l 900 mm | H 800 mm

Matières : pieds fonte / lattes bois exotiques.
Finitions : primaire époxy et peinture polyuréthane - bois par lasure.



MERCO

BORNE REF BO5000



Sa section en étoile trois branches allège visuellement l'aspect tout en conservant sa résistance mécanique. Elle se décline en fonte ou en aluminium (prix sur demande), en fixe ou amovible et répond aux normes PMR.

Sa fixation se fait par scellement ou par visserie.

Ø 220 x H 600 mm - poids 35 kg

Matières : fonte

Finitions : primaire époxy et peinture polyuréthane



ELSIE

ARCEAU PARKING REF AP02



ouvert



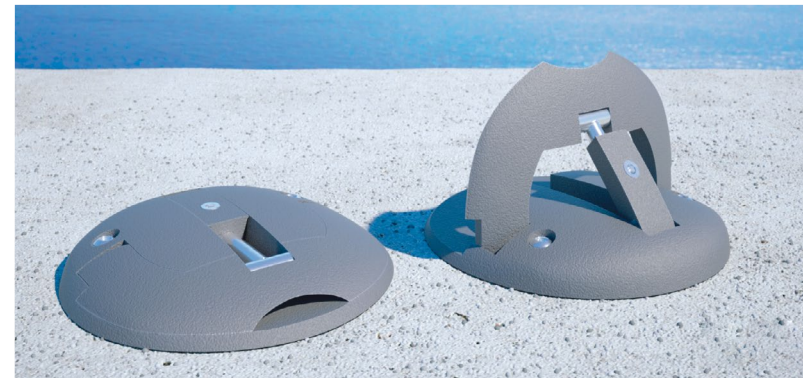
fermé

Borne rabattable à commande manuelle principalement destinée aux parkings privés, copropriétés ou emplacements réservés.

Sa conception la rend particulièrement résistante aux chocs frontaux. Présence d'une serrure pour verrouillage en position haute.

Ø 600 x h 350 ouverte - h : 90 fermée

Matières : fonte



CASAVELO

ARCEAU DEUX ROUES SIMPLE (2 vélos) REF AV0825A
ARCEAU DEUX ROUES DOUBLE (4 vélos) REF AV0825B

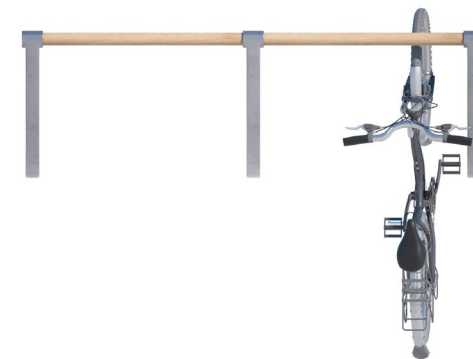


Destiné aux emplacements deux-roues, l'arceau vélo peut se décliner au gré des matières : des pieds en fonte, une lisse en bois. Sa longueur peut être adaptée aux besoins.

Disponible en simple ou en double

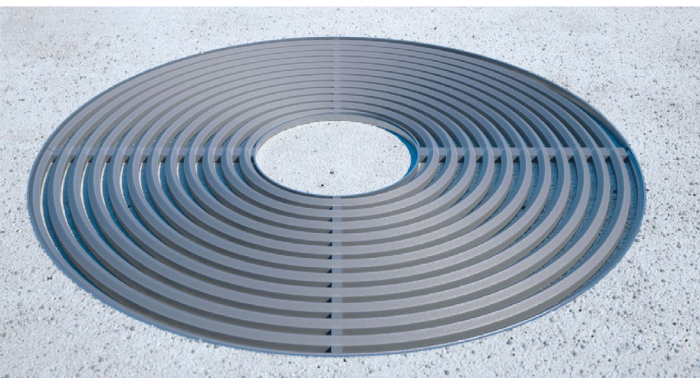
L 800 x h 1100 mm x h 800 mm - poids 20 kg

Matières : pieds en fonte / traverses bois.
Finitions : primaire époxy et peinture polyuréthane - bois par peinture.



HELIX

GRILLE REF GA500



Cette grille d'arbre est constituée de deux parties en fonte, boulonnées dans un cadre cornière en acier. Elle répond aux normes PMR en vigueur. Elle se personnalise par l'ajout de passages pour tuteurs ou spots lumineux (+ valeur sur demande).

ø extérieur 1600 x ø intérieur 450 x H 300 mm
poids 240 kg / aluminium 90 kg

Matières : fonte / cadre acier.
Finitions : primaire époxy et peinture polyuréthane



BANC LIDIA REF BA0812

Banc dos à dos ayant 2 assises séparées mais un dossier commun.
La structure est en inox brossé de largeur 60 mm

Longueur : 2000 mm
Lame en bois exotique (tatajuba) section 85x45 mm
Hauteur d'assise : 430 mm, hauteur total 810 mm
Largeur : 800 mm



BANQUETTE RONDA REF BA1020

Assise constituée de 80 plaques de bois exotique (iroko).
Piètement en fer plat inox.

Largeur : 60 mm (correspond à la largeur du fer plat en inox)
Largeur totale : 650 mm
Longueur : 2120 mm
Tranche de bois exotique (iroko) épaisseur : 10 mm
Hauteur d'assise : 430 mm



ASSISE DUO REF BA1019

Piètement et dossier en fonte GS
Assise en tôle acier pliée

Longueur : 1000 mm
Hauteur d'assise : 430 mm

BARRIÈRE ANTONICO REF BAR5010

Barrière montants en fonte GS

Hauteur : 1000 mm
2 niveaux de lisses en tube acier \varnothing 33,7 mm



ASSIS / DEBOUT SIERA REF BA0821

2 montants en inox largeur 60 mm

Hauteur d'assise : 800 mm
Support en bois exotique (tatajuba)
Longueur : 1000 mm



ASSIS / DEBOUT FINCA REF BA0820

Élément en fonte aluminium

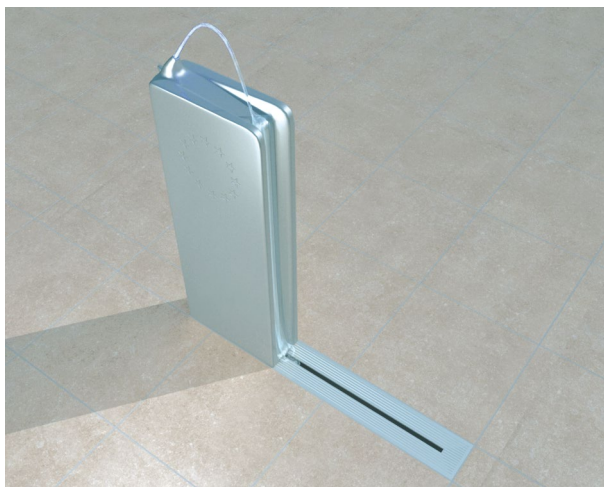
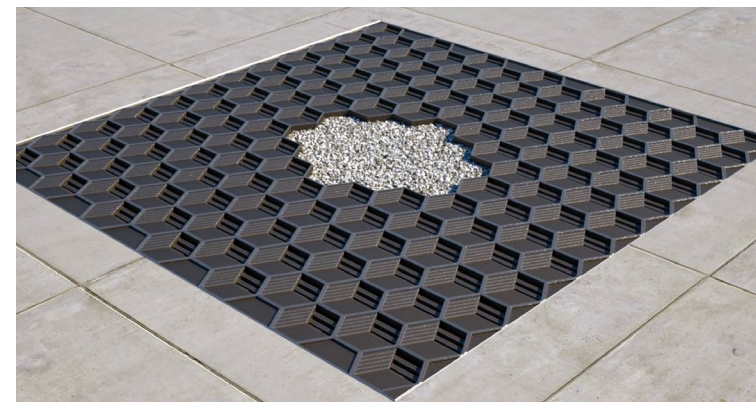
Hauteur d'assise : 800 mm

GRILLE D'ARBRE OTRA REF GA5010

Grille d'arbre en 2 parties boulonnées en fonte GS

Dimensions : 2000 x 2000 mm dans cadre cornière

Finition : Primaire noir, plus-value pour thermolaquage



FONTAINE AGUA REF FT1100

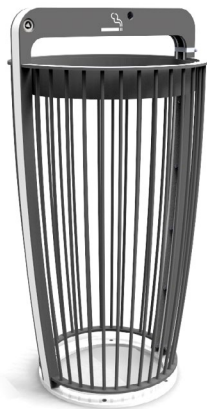
Fontaine en acier

Hauteur hors sol : 800 mm

Fred TERRY

Fred Terry, 45 ans, a intégré l'agence Stoa en 2000 après avoir créé une société d'édition. Depuis 17 ans, il intervient dans les domaines de l'espace public et des ouvrages d'art. Il est également le concepteur des gammes de mobilier urbain de l'agence et du mobilier fonctionnel et d'agrément, mobilier d'éclairage ou encore abris pour les stations de tramway. Il dirige également la production d'images de synthèse et de simulations en infographie. Sa 'patte' hyper-réaliste et en parfaite adéquation avec tous les projets marque l'identité graphique de l'agence Stoa.

CORBEILLE LAHNA REF OCR6400



Corbeille en acier avec cendrier intégré, répondant aux contraintes de sécurité liées au plan Vigipirate.

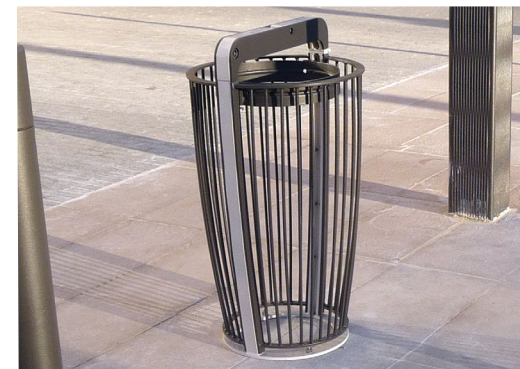
Corps en deux parties, remplissage par rond $\varnothing 10$.

Piètements bicolores en acier, largeur 50 mm, fixés sur cendrier et socle. Fixation du sac par sandow.

Diamètre 470 mm | H 870 mm

Contenance : 100 L

Finition : Sablage, polyzinc et thermolaquage.



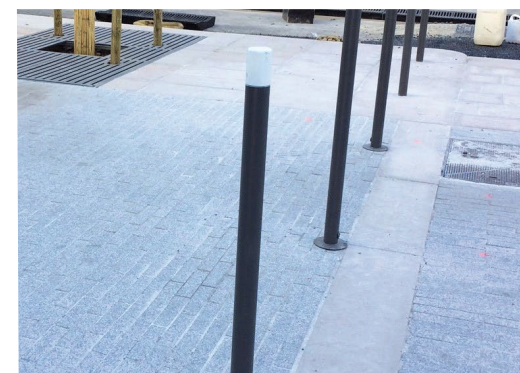
POTELET LUNA REF POT6400



Tube : $\varnothing 60$ mm

Tête en aluminium | hauteur hors sol : 1200 mm

Tête coloris : RAL 9010



GRILLE D'ARBRE DRAGUI REF GA6400

Cadre dimensions : 2700 x 1500 mm, hauteur 100 mm

Plaque découpée laser épaisseur 12 mm, en 2 parties, boulonnées sur le cadre.

Réservation pour supports tuteurs.



BORNE BELGA REF BO4700



Structure à 2 flasques acier en épaisseur 8mm et remplissage béton.

Tube Ø 48mm traversant pour la manutention.

Amovible (posée dans le fourreau scellé)



QUELQUES UNES DE NOS RÉALISATIONS



PASSERELLE - Plan de Cuques (13)
Architecte MOE Liveo (13)



VILLA ETRUSQUE - Lattes (34)
Architecte GRAND ANGLE (34)



PLAGE DES CATALANS - Marseille (13)



SANCTUAIRE DE LOURDES - Lourdes (65)
Architecte INCA ALEP (69)



JARDINS VAUDOYER - Ville de Marseille (13)
Architecte Atelier Lion (75)

QUELQUES UNES DE NOS RÉALISATIONS



ARBRE DE L'ESPÉRANCE - Marseille (13)



ERMANO PALACE - Monaco (980)



GARE DE CARPENTRAS - Carpentras (84)
Architecte LEBUNETEL (34)



PORTE D'AIX - Marseille (13)
Architecte STOA (13)

QUELQUES UNES DE NOS RÉALISATIONS



PLACE GABRIEL PÉRI - Béziers (34)
Architecte Jean-Marc BOURRY (83)



GARE SAINT-ROCH - Montpellier (34)
Architecte Garcia DIAZ (34)



TRAMWAY DE GRENOBLE - Grenoble (38)
Architectes GAUTHIER CONQUET (69)



THERMES JEAN NOUVEL - Dax (40)
Architecte VERBRUGGHE (40)



Ville de DRAGUIGNAN - Draguignan (83)
Architecte STOA (34)

QUELQUES UNES DE NOS RÉALISATIONS



VIEUX PORT - Marseille (13)
Architecte FOSTERS & PARTNERS (Londres)



CCI DE NÎMES - Nîmes (30)



AVENUE JEAN JAURÈS - Nîmes (30)
Architecte Jean-Michel WILMOTTE (75)



MAIRIE DE CAP D'AIL - Cap D'Ail (06)



LES 9 ECLUSES - Béziers (34)
Architecte ALEP (69)

QUELQUES UNES DE NOS RÉALISATIONS



MAIRIE DE MONTPELLIER - Montpellier (34)
Architecte Jean NOUVEL (75) | François FONTÉS (34)



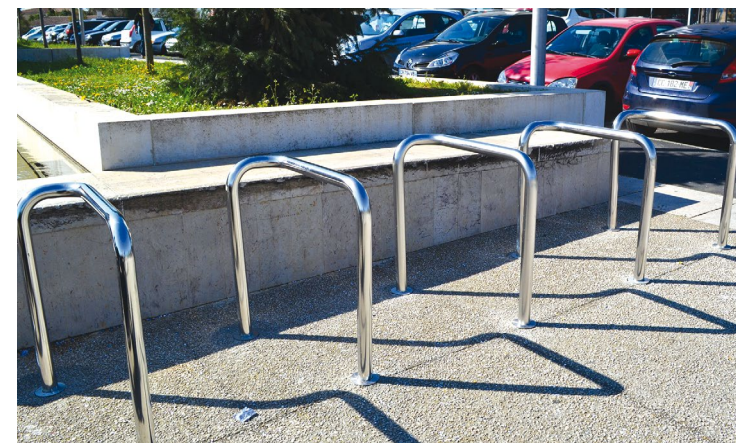
BOWLING DE MONACO - Monaco (980)



AMÉNAGEMENTS DES QUAIS - Libourne (33)
Agence TER (75)



MAIRIE DE CARQUEIRANNE - Carqueiranne (83)
ARTELIA Ville et Transport (83)



AMÉNAGEMENT TRAMWAY - Montpellier (34)
Architecte GARCIA DIAZ (34)



Fleur d'Ombre *by mijo*

Fleur d'ombre est né de la créativité du designer Mijo. Nous proposons et concevons des solutions d'ombrage sur mesure. MIJO OCANA réalise nos produits en harmonisant les critères esthétiques et fonctionnels. De notre bureau d'études et de nos ateliers sortent des objets novateurs, des pièces uniques destinées à satisfaire des besoins bien précis, que seule une passionnée d'architecture textile peut réaliser.





URBANNT MONTPELLIER

Ateliers de fabrications
159 Rue du Mas de Bringaud 34000 Montpellier
Tél : 04 99 74 00 60
Mail : contact@urbannt.fr



URBANNT PROVENCE PACA

ZAC St Estève 13360 Roquevaire
Tél : 04 42 73 23 84 | Fax : 04 84 06 00 10
Mail : urbanprovence@orange.fr



URBANNT SUD-OUEST

13 Allée de Longueterre 31850 Montrabe
Tél : 07 86 44 20 10
Mail : amr@urbannt.fr



Distributeur Nouvelle Aquitaine

Société TSMP
54 Route de Sort 40180 Narrosse
Tél : 05 58 56 93 32 | Fax : 05 58 56 23 01
Mail : commercial@tsmp-france.com

— GROUPE FER ÉVOLUTION —
URBAN-NT
FABRICATION ET POSE DE MOBILIER URBAIN